

Alimentation,
Comp. électriques

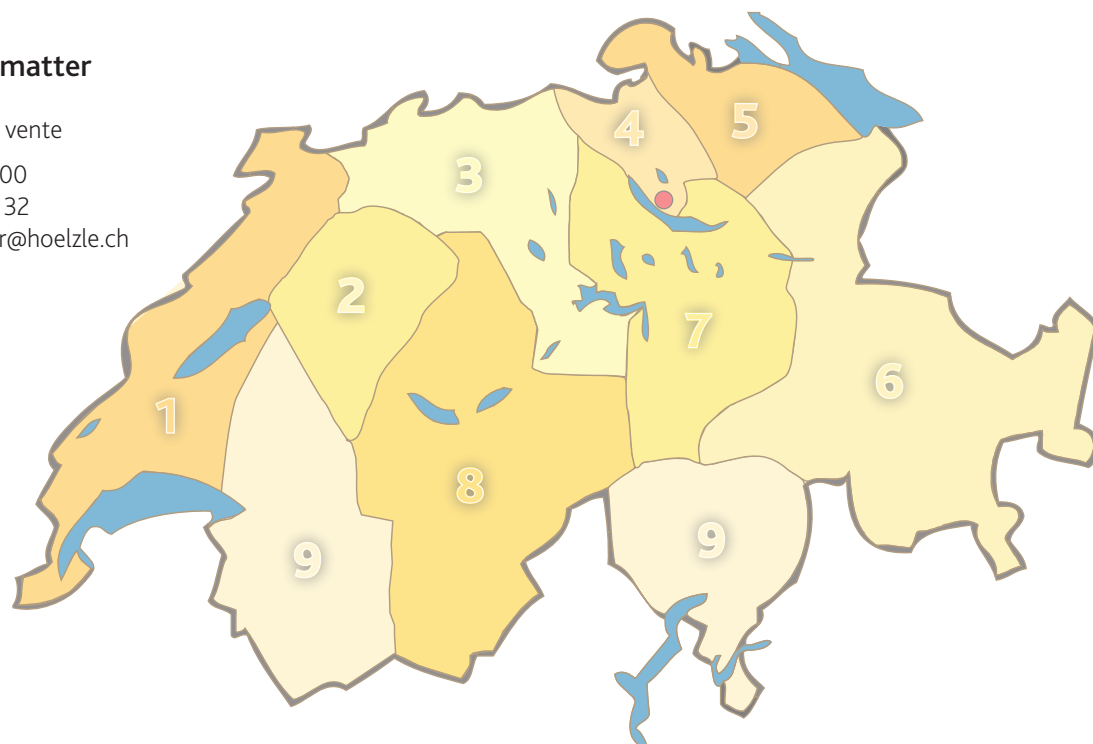
Convertisseurs,
Onduleurs



Vos contacts

Noe Lochmatter

Directeur de vente
079 829 97 00
044 928 34 32
n.lochmatter@hoelzle.ch



1 Ralph Bahrt

078 781 96 69
r.bahrt@hoelzle.ch

2 Roman Brühlhart

079 419 60 81
r.bruehlhart@hoelzle.ch

3 Markus Felder

076 360 96 67
m.felder@hoelzle.ch

4 Meta Fauler

079 365 02 04
m.fauler@hoelzle.ch

5 Rolf Esslinger

079 359 11 51
r.esslinger@hoelzle.ch

6 Andreas Riedi

076 412 86 86
a.riedi@hoelzle.ch

7 Hansueli Hui

079 419 60 82
h.hui@hoelzle.ch

8 Godi Hanhart

079 904 62 23
g.hanhart@hoelzle.ch

9 Sven Baechtiger

079 470 22 72
s.baechtiger@hoelzle.ch

Impressum

HOELZLE AG
Rosengartenstrasse 11
CH-8608 Bubikon

Téléphone: 044 928 34 34
Fax: 044 928 34 35

www.hoelzle.ch
info@hoelzle.ch
facebook.com/hoelzleag

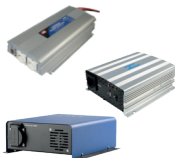
Convertisseurs



- 2 Alfatronix
- 3 Convertisseur lineaire
- 4 Convertisseur de remorque
- 5 Doubleur de tension
- 7 Convertisseur de charge



Onduleurs



- 8 Onduleurs - Sinus modifié
- 9 Onduleurs Sinus
- 10 Onduleurs Sinus prof.



Alimentation



- 11 Chargeur
- 12 NOCO chargeurs
- 13 CTEK chargeurs
- 16 DEFA chargeurs
- 17 Prises USB



Composants électriques



- 20 Dépanneur
- 21 Stabilisateur de tension
- 22 Relais de protection voltmétrique
- 23 Batterie management
- 24 Soins pour batteries
- 25 Equaliser
- 25 Protection d'électronique
- 26 Alimentations
- 27 Diodes + pont redresseur
- 28 Conservation des mémoires



Alfatronix



AlfaTRONIX

24 V -> 12 V
Continue 3 A, Intermittente 6 A
67 x 87 x 50 mm
*** Garantie à vie ***

PV3s

Caractéristiques techniques:

- protection de surchauffe
- résistant aux courts-circuits
- temp. de fonct.: -25°C bis +30°C
- rendement: 90%
- courant à vide: < 15mA
- Plage de tension d'entrée: 17 - 32 V
- Tension de sortie: 13.6 V +/- 15%
- Connexions: enfichables de 6.3 mm



AlfaTRONIX

24 V -> 12 V
Continue 6 A, Intermittente 10 A
89 x 87 x 50 mm
*** Garantie à vie ***

PV6s

Caractéristiques techniques:

- protection de surchauffe
- résistant aux courts-circuits
- temp. de fonct.: -25°C bis +30°C
- rendement: 90%
- courant à vide: < 15mA
- Plage de tension d'entrée: 17 - 32 V
- Tension de sortie: 13.6 V +/- 15%
- Connexions: enfichables de 6.3 mm



AlfaTRONIX

24 V -> 12 V
Continue 12 A, Intermittente 18 A
127 x 87 x 50 mm
*** Garantie à vie ***

PV12s

Caractéristiques techniques:

- protection de surchauffe
- résistant aux courts-circuits
- temp. de fonct.: -25°C bis +30°C
- rendement: 90%
- courant à vide: < 15mA
- Plage de tension d'entrée: 17 - 32 V
- Tension de sortie: 13.6 V +/- 15%
- Connexions: enfichables de 6.3 mm



AlfaTRONIX

24 V -> 12 V
Continue 18 A, Intermittente 24 A
167 x 87 x 50 mm
*** Garantie à vie ***

PV18s

Caractéristiques techniques:

- protection de surchauffe
- résistant aux courts-circuits
- temp. de fonct.: -25°C bis +30°C
- rendement: 90%
- courant à vide: < 15mA
- Plage de tension d'entrée: 17 - 32 V
- Tension de sortie: 13.6 V +/- 15%
- Connexions: enfichables de 6.3 mm



AlfaTRONIX

24 V -> 12 V
Continue 24 A, Intermittente 30 A
217 x 87 x 50 mm
*** Garantie à vie ***

PV24s

Caractéristiques techniques:

- protection de surchauffe
- résistant aux courts-circuits
- temp. de fonct.: -25°C bis +30°C
- rendement: 90%
- courant à vide: < 15mA
- Plage de tension d'entrée: 17 - 32 V
- Tension de sortie: 13.6 V +/- 15%
- Connexions: enfichables de 6.3 mm



24 V -> 12 V
6 A

avec prise + fiche allume-cig.

90 x 87 x 42 mm

PV6SC

HOELZLE.info

La meilleure qualité avec garantie à vie!

Des convertisseurs de courant pour l'insertion en véhicules, en voie ferrées, en bâtiments et en avion.

Tous les produits sont marqués „CE“ et „e“ et sont conformes aux normes FCC Classe B.

Convertisseur lineaire



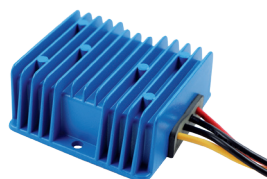
24 V -> 12 V

25 x 43 x 20 mm
5 A, IP67
câbles 1'800 mm

24/12/5A

Caractéristiques techniques:

- Tension d'entrée 15-40 V
- Tension de sortie 12 V +/-3%
- courant sans charge: 1mA
- protection contre surcharge et court-circuit
- pour la protection contre l'inversion des polarités il faut monter un fusible (pas inclus)



24 V -> 12 V

74 x 74 x 32 mm
10 A, IP67
câbles 1'800 mm

24/12/10A

Caractéristiques techniques:

- Tension d'entrée 15-40 V
- Tension de sortie 12 V +/-3%
- Scourant sans charge: 1mA
- protection contre surcharge et court-circuit
- pour la protection contre l'inversion des polarités il faut monter un fusible (pas inclus)



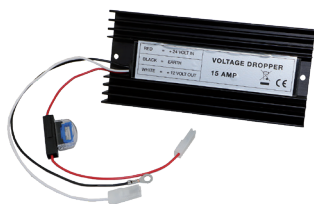
24 V -> 12 V

129 x 70 x 25 mm
10 A cont., 15 A max. 5 min.
IP67

24/12/10AS

Caractéristiques techniques:

- Tension d'entrée 16-30 V
- Tension de sortie 13.6 V +/-5%
- avec sortie mémoire
- borne 15 (allumage) enclenche la 2ème sortie
- courant sans charge: 0.7mA
- protection contre surcharge et températur

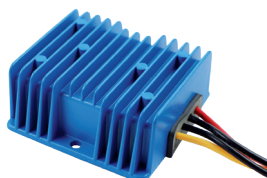


24 V -> 12 V
170 x 80 x 25 mm
Continue 15 A, 207 watt

Caractéristiques techniques

- protec. contre les surch. avec le fusible
- Plage de tension d'entrée: 18V - 33V
- Tension de sortie: 13.8V

3420315



24 V -> 12 V
74 x 74 x 32 mm
20 A, IP67
câbles 1'800 mm

Caractéristiques techniques:

- Tension d'entrée 15-40 V
- Tension de sortie 12 V +/-3%
- courant sans charge: 50mA
- protection contre surcharge et court-circuit
- pour la protection contre l'inversion des polarités il faut monter un fusible (pas inclus)

24/12/20A



24 V -> 12 V
185 x 88 x 65 mm
40 A cont., 55 A max.

Caractéristiques techniques:

- Tension d'entrée 18-35 V
- Tension de sortie 13.2 V
- avec ventilateur réglé par la température
- commande par interrupteur possible (on-off)
- consomm. en standby <20mA

24/12/40A

Convertisseur de remorque



24 V -> 12 V
18-33 V, IP67
200 x 70 x 25 mm

ABW24/12/6 2 x 21 W + 4 x 60 W

ABW24/12/7 2 x 21 W + 5 x 60 W



24 V -> 12 V / cadencé
7 x 150 watt
180 x 116 x 66 mm

***** Tension d'entrée: 12V oder 24V *****

Cet appareil peut altérer l'action de le témoin C2.
(info: www.aspoeck.at)

76/9009/007

Caractéristiques techniques

- résist. aux courts-circuits
- prot. contre les surcharges
- éclaboussure- & abrité des poussières IP54
- reconnaître la tension automatique
- Plage de tension d'entrée: 12V ou 24V
- Tension de sortie: 12V



adaptateur / convertisseur
24 V -> 12 V



60195

60195 7 -> 7 pôles
60181 7 -> 13 pôles
60191 13 -> 7 pôles
60183 13 -> 13 pôles



60183

adaptateur / convertisseur
15 -> 7 pôles
24 V -> 12 V



60186

60186
60186/S Scania



62400025

ABS/EBS
24 -> 12 V
9-33V, 12V +/- 5%, IP67
Kl. 15: 0-300mA, Kl. 30: 0-6A (10A)



170 x 70 x 25 mm

ABS24/12



Doubleur de tension



6 V -> 12 V
5 A
70 x 65 x 25 mm
mit Klemme 15 und 30
IP69K

SV6/12/5A

Caractéristiques techniques

- avec courant permanent (borne 30)
- avec courant d'alimentation (borne 15)
- prot. contre l'inversion des polarités
- prot. contre la surchauffe, surcharge
- courant de repos 0.7mA
- consomm. de courant de 11A à 6V avec une sortie de 5A



12V -> 24V / cadencé

Garantie à vie

DD1224072 3 A / 89 x 87 x 50mm
DD1224168 7 A / 167 x 87 x 50mm
DD1224240 10 A / 217 x 87 x 50mm

Caractéristiques techniques

- protection de surchauffe
- résist. aux courts-circuits
- temp. de fonct: -25°C bis + 30°C
- rendement: 90%
- courant de repos: <50mA
- carcasse IP 53
- tension d'entrée: 12V +/- 30%
- tension de sortie: 27.2V +/- 20%





AlfaTRONIX

12 V -> 24 V
25A, IP53
283 x 125 x 74mm
Garantie à vie

DD1224600

Caractéristiques techniques

- protection de surintensité
- protection de surchauffe
- protection des crêtes de tensions CE est testé



briechle

12V -> 24V
7 x 130 W, max. 500 W
280 x 75 x 25mm
IP68

ASV12/24

Caractéristiques techniques

- stabilisé
- protection contre: court-circuit, surcharge
- tension d'entrée: 8-30 V
- tension de sortie: 26 V +/- 5%



briechle

12 V -> 24 V
6 x 130 W, max. 500W
412 x 196 x 100 mm
IP67

TCU/FT

Caractéristiques techniques

- Entrée 1: 7 fiches pour éclairage
- Entrée 2: 7 fiches ABS/EBS
- Sortie 1: 7 fiches Euro-N et 15 prises 24V
- Sortie 2: 7 prise ABS/EBS



briechle

Convertisseur pour ABS / EBS
12 V -> 24 V
10A, IP67
200 x 70 x 40 mm

ABS12/24

Convertisseur de charge



24/12 V
26 A continue, 35 A max. 5 min.
200 x 70 x 40 mm
IP69K

Caractéristiques techniques

- tension d'entrée: 26.4 V
- tension de sortie: 25.0 V
- Courbe de charge IU
- avec fiches
- étanche



24 V -> 12 V, 12 V -> 12 V

20 A, 14-14.8 V
140 x 81 x 44 mm

DBM20A

Caractéristiques techniques

- management pour deux batteries intégré
- gamme de température de -25°C à 100°C
- efficacité de 95%
- avec une couche de silicium pour la protection contre de l'eau et de la saleté
- avec le LSK plus de fonctions: Linkstart, Fastcharge, Bidirectionnel
- la solution pour les véhicules neufs selon Euro6 avec smart charge



12 V -> 24 V
10 A, IU, IP69K
200 x 70 x 40 mm

Caractéristiques techniques

- entrée de courant: max. 35A (12 V)
- efficacité: ca. 85%
- consomm. de courant: 8mA (12 V)
- longueur câble: 550 mm



LW12/24



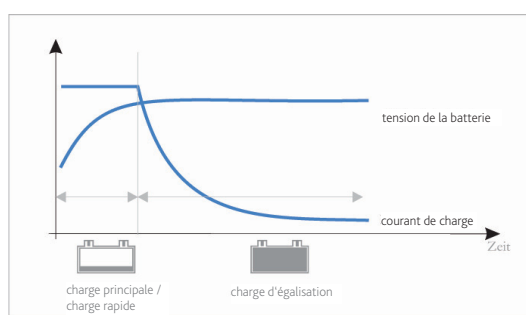
12-24 / 12 V
12.6-50VDC (Solarpanel 10-50 V)
max. 14.8 V
max. 30 A
236 x 203 x 87 mm

Caractéristiques techniques

- courbe de charge IUoU
- consommation standby: 20mA
- avec capteur de temp.
- tension de charge réglable
- protection de décharge à 12.6 V
- avec display LCD



LW12/24



image/figure IU - caractéristique

Onduleurs - Sinus modifié



12 V -> 220 V
Continue 120 W
avec connection USB!

Caractéristiques techniques

- prot. contre les surcharges
- résist. aux courts-circuits
- rendement: 90%
- tension de sortie: 220V +/- 10V

EP120W/12 12V / 120 Watt



12 V / 24 V -> 230 V
300 W (600 W Peak); 500mA (USB)
210 x 100 x 55 mm

Caractéristiques techniques

- prot. contre les surcharges
- résist. aux courts-circuits
- rendement: 90%

EP300W/12 12 V
EP300W/24 24 V



12 V / 24 V -> 230 V
Continue 1500 watt
puissance instantanée jusqu'à 3000 Watt
455 x 210 x 85 mm

Caractéristiques techniques

- rendement: > 85%
- déclencheur à maximum d'intensité d'électronique et thermique
- disjoncteur à minimum de tension
- courant de repos: 0.5 Amp.
- tension sinusoïdale modifier
- temp. de fonct: -25°C bis +90°C
- tensi. d'entr: 11V - 14V ou 22V - 28V
- tension de sortie: 230V 50Hz

HW1500/12 12 V
HW1500/24 24 V



12/24 V -> 230 V
Continue 2'000 W
puissance instantanée jusqu'à 4'000 W
435 x 225 x 90 mm

Caractéristiques techniques

- sinusmodifié
- efficacité >85%
- prise pour télécommande
- protection de: sous-voltage (alarm 10.5 +/-1V et arrêt 10.0 +/- 1V)
- surcharge
- surchauffe 60 +/-10°C

HINV2000 12 V
HINV2024 24 V

Onduleurs Sinus



24 V -> 230 V
Continue 1'000 W
2'000 W 1sec.
394 x 224 x 96 mm

REINVP1024

Caractéristiques techniques

- Stand-by: < 1.3 A
- rendement >85%
- pure sinus
- prise de charge USB 2A
- prise pour télécommande
- protection de sous- et sur-voltage
- protection de surcharge
- protection de surchauffe 60 +/-10°C



12 V -> 230 V
Continue 600 W
1'200 W 1sec.
255 x 225 x 91 mm

HINVS600

Caractéristiques techniques

- Stand-by: < 0.6 A
- rendement >85%
- onde sinusoïdale pure
- prise de charge USB 2A
- prise pour télécommande
- protection contre la sous-tension
- protection contre les surcharges en cas de surchauffe (60 +/-10° C)



12 V -> 230 V
Continue 1'000 W
2'000 W 1sec.
390 x 223 x 95 mm

HINVS1000

Caractéristiques techniques

- Stand-by: < 1.3 A
- rendement >85%
- onde sinusoïdale pure
- prise de charge USB 2A
- prise pour télécommande
- protection contre la sous-tension
- protection contre les surcharges en cas de surchauffe (60 +/-10° C)



12 V -> 230 V
Continue 2'000 W
4'000 W 1sec.
420 x 289 x 100 mm

HINVS2000

Caractéristiques techniques

- Stand-by: < 1.5 A
- rendement >85%
- onde sinusoïdale pure
- prise de charge USB 2A
- prise pour télécommande
- protection contre la sous-tension
- protection contre les surcharges en cas de surchauffe (60 +/-10° C)

Onduleurs Sinus prof.



12 V / 24 V -> 230 V
Continue 300 W
600 W 1sec.
263 x 164 x 88 mm

Caractéristiques techniques

- Stand-by: 0.03 A
- pure sinus
- efficacité -90%
- protection de sous- et sur-voltage
- protection de surcharge
- protection de surchauffe



DSW300/12 12 V

DSW300/24 24 V



12 V / 24 V -> 230 V
Continue 600 W
1'200 W 1sec.
277 x 234 x 88 mm

Caractéristiques techniques

- Stand-by: 0.03 A
- pure sinus
- efficacité -90%
- protection de sous- et sur-voltage
- protection de surcharge
- protection de surchauffe



DSW600/12 12 V

DSW600/24 24 V



12 V / 24 V -> 230 V
Continue 1'200 W
2'400 W 1sec.
391 x 234 x 88 mm

Caractéristiques techniques

- Stand-by: 0.03 A
- pure sinus
- efficacité -90%
- protection de sous- et sur-voltage
- protection de surcharge
- protection de surchauffe



DSW1200/12 12 V

DSW1200/24 24 V



12 V / 24 V -> 230 V
Continue 2'000 W
4'000 W 1sec.
391 x 334 x 88 mm

Caractéristiques techniques

- Stand-by: 0.03 A
- pure sinus
- efficacité -90%
- protection de sous- et sur-voltage
- protection de surcharge
- protection de surchauffe



DSW2000/12 12 V

DSW2000/24 24 V

HOELZLE.info

Toutes les fournitures dont vous avez besoin sont disponibles directement sur notre site www.hoelzle.ch

Chargeur



6/12 V 800mA
pour batteries de 1.2 - 40Ah
dès 6.9/13.8 V maintenance
approprié pour les batteries de GEL
et humide

BA80



6/12V 800mA
dès 13.9 V maintenance

BS61



12 V, 5 A
195 x 94 x 57 mm
IP65

AE500



12 / 24 V, 35 A
335 x 260 x 220 mm
230 VAC

SANS coupure!

RCBT35



12 V, 50 A
270 x 168 x 81 mm
220-240 VAC
jusqu'à 50A avec 13.2V supply-
mode

RSCPR50



12 / 24 V, 60 A
875 x 352 x 275 mm
230 VAC

RCBT60T



Câble pour chargeur de batterie
250 mm
12 V

BA1

NOCO chargeurs



6 / 12 V, 1.1 A
230 VAC
152 x 64 x 41 mm
IP65
7 étapes de charges



G1100EU



6/12 V Capacité batterie - 40 Ah
2 A, 30 W
230 VAC
140 x 94 x 43 mm
IP65



GENIUS2EU



6/12 V Capacité batterie - 120 Ah
5 A, 75 W
230 VAC
161 x 117 x 49 mm
IP65



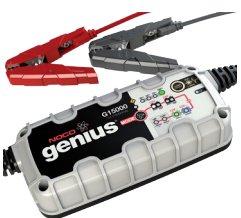
GENIUS5EU



6 / 12 V Capacité batterie - 230 Ah
10 A, 150 W
230 VAC
208 x 94 x 60 mm
IP65



GENIUS10EU



12 / 24 V, 15 / 7.5 A
230 VAC
264 x 122 x 71 mm
IP65
8 étapes de charges



G15000EU



12 / 24 V, 26 / 13 A
230 VAC
307 x 145 x 81 mm
IP44
15 étapes de charges



G26000EU



câble pour batterie
530 mm
2 x M6



GC002



câble de prolongement
3'000 mm
avec fiche et prise 2 pôles



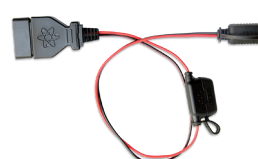
GC004



câble allume-cigare
12V
550 mm



GC011



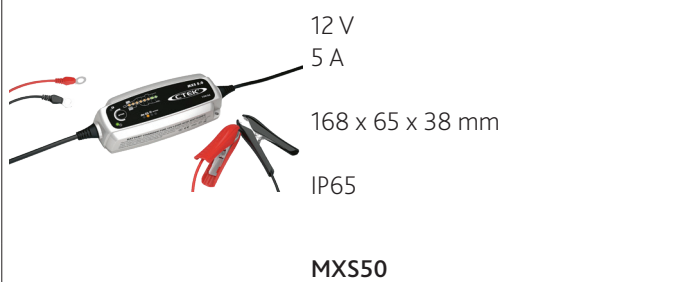
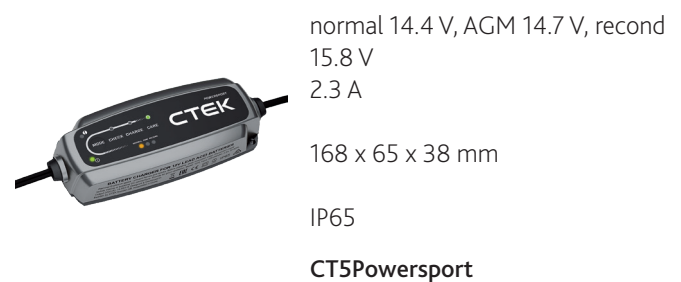
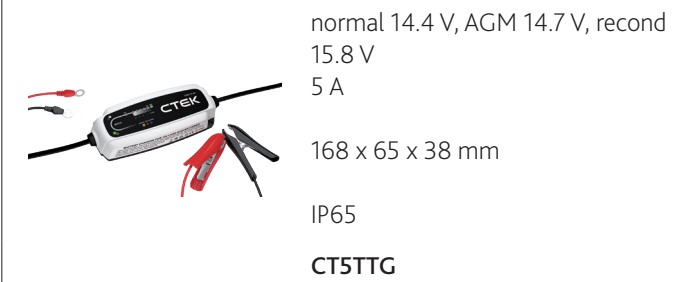
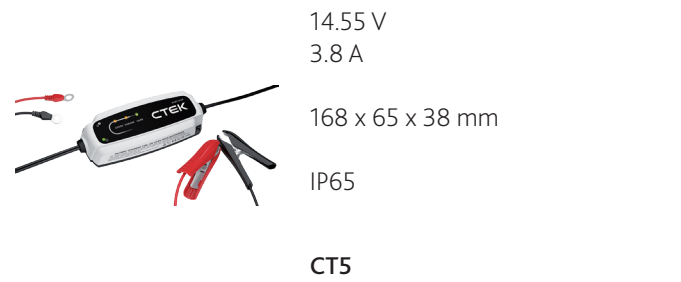
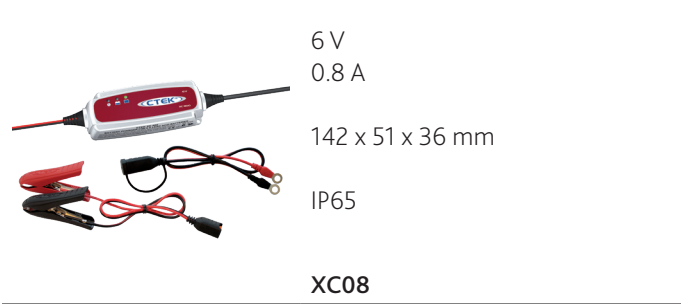
câble pour OBDII
580 mm








GC012



CTEK chargeurs



 <p>12 V 5 A pour batteries LiFePo4 168 x 65 x 38 mm IP65</p> <p>LithiumXS</p>	 <p>12 V 7 A 191 x 89 x 48 mm IP65</p> <p>MXS70</p>
 <p>12 V 7 A 191 x 89 x 48 mm IP65 sans poussoir „Mode“</p> <p>XS7000Spezial</p>	 <p>12 V 10 A 197 x 93 x 49 mm IP65</p> <p>MXS10</p>
 <p>12 V 10 A 4 m de câble et protection en gomme 197 x 93 x 49 mm IP65</p> <p>MXS10EC</p>	 <p>24 V 4 A 191 x 89 x 48 mm IP65</p> <p>MXT40</p>
 <p>24 V 14 A 235 x 130 x 65 mm IP44</p> <p>MXT14</p>	 <p>12/24 V 40/20 A 254 x 160 x 76 mm IP20</p> <p>MXTS40</p>
 <p>12/24 V 50/70 A 332 x 178 x 80 mm IP20</p> <p>MXTS70</p>	 <p>12/12 V 120 A 192 x 110 x 65 mm IP65</p> <p>SMARTPASS</p>

 <p>câble de charge pour batterie avec LED</p> <p>max. 10 A</p> <p>cosses Ø 8.4 mm</p> <p>56382</p>	 <p>câble de charge pour batterie avec LED, montage à encastrer</p> <p>max. 10A</p> <p>cosses Ø 8.4 mm</p> <p>56380</p>
 <p>câble pour batterie 2 x M6</p> <p>56260</p>	 <p>câble pour batterie et all. cigarette</p> <p>56573</p>
 <p>câble pour batterie avec pinces</p> <p>56262</p>	 <p>câble de prolongement 2.5 m avec fiche et prise 2 pôles</p> <p>56304</p>
 <p>câble allume-cigarette</p> <p>12 V</p> <p>fiche orange, 400 mm</p> <p>56263</p>	

DEFA chargeurs



12 V, 12 A
230 VAC
138 x 98 x 53 mm
IP44(65)
7 étapes de charges

DEFA

MC1x12A



2 x 12 V, 12 A (24 V)
230 VAC
138 x 201 x 53 mm
IP44(65)
7 étapes de charges

DEFA

MC2x12A



12 V, 20 A
230 VAC
182 x 98 x 53 mm
IP44(65)
7 étapes de charges

DEFA

MC1x20A



2 x 12 V, 20 A (24 V)
230 VAC
182 x 190 x 53 mm
IP44(65)
7 étapes de charges

DEFA

MC2x20A



12 V
230 VAC
IP20
7 étapes de charges

DEFA

WSC25 25 A
WSC35 35 A



Câble de charge pour MultiCharger
max. 20 A
avec capteur de température

DEFA

706483 2 m
706484 4 m
706485 6 m



Indicateur de charge pour
MultiCharger
10 m
20 A / 30 A

DEFA

705295

Prises USB



Prise USB 12 / 24 V -> 5 V
3'000 mA
de montage Ø 27.8 mm x 39 mm
épais.: 2-8 mm

67331000



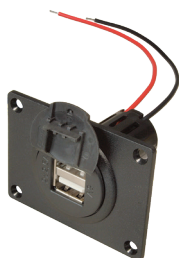
Prise USB 12 / 24 V -> 5 V
2 x 2'500 mA
de montage Ø 27.8 mm x 39 mm
épais.: 2-8 mm
avec capuchon

67321100



Prise USB 12 / 24 V -> 5 V
3'000 mA
de montage Ø 27.8mm x 39mm
support: 60 x 45 x 2.2mm

67332000



Prise USB 12 / 24 V -> 5 V
2 x 2'500 mA
de montage Ø 27.8 mm x 39 mm
support: 60 x 45 x 2.2 mm
avec capuchon

67322100



USB 2.0 double prise de charge 12 / 24 V
2 x connexions USB 5 V / 2 A
avec câble 120 cm
de montage - Ø 28mm x 18 mm

6613



Prise USB 12 / 24 V -> 5 V
5'000 mA
de montage Ø 29.5mm x 52 mm
épais.: 17 mm
avec capuchon



Prise USB 12 V -> 5 V
2 x 2'5000 mA
85 x 35 x 33 mm

67323000



Prise 2 pôles allume-cigares et 2x USB 12 / 24 V
2x max. 20 A, 2x USB 5 V 2.5 A
95 x 84 x 32 mm



7 x Adaptateur USB avec une rollonge
pour iPhone, Nokia etc.



6662S



USB 2.0 chargeur 12 V / 24 V
1 x all.cigarre avec 2 x connexions USB



6682K



2 x prise all.cigarre et 2 x prises USB 2.0
12 V / pliable / LED bleu



TC6683C



ProCar USB fiche 12 / 24 V -> 5 V
2 x 2.5 A

67302100

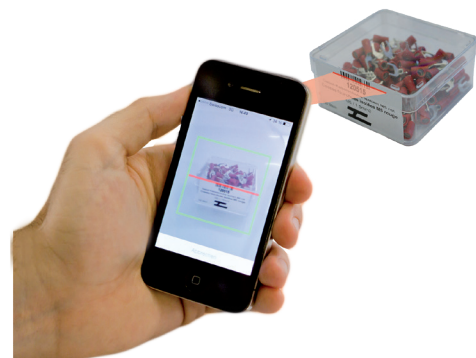


Prise 2 pôles avec prises USB 12 V
total max. 8 A, USB 2 x 1 A
Ø 65 / 75 x 65 mm, câble spirale max. 1 m

RMS10

HOELZLE.info: Commande simplifiée grâce au code QR/-barres et l'appli

- ✓ ... scanne et commande les articles
- ✓ ... scanne les codes QR/-barres
- ✓ ... indique tous vos articles commandés
- ✓ ... envoie vos demandes photographiques à Hoelzle
- ✓ ... montre des vidéos
- ✓ ... ouvre le Web-shop
- ✓ ... appelle Hoelzle
- ✓ ... vous informe des nouveautés techniques les plus récentes



Dépanneur



Start Booster 6 V
1'000A-peak 50 Ah
275 x 145 x 330 mm,
cable - Ø 25 mm²
poids 11.2 kg

P20/6V



Mini-Start-Booster 12 V
8'000 mAh Li-Co
USB 5 V (~2A)
200 A (350A Peak)
135 x 78 x 16 mm, 225 g

MSB5



Jump Starter sans batterie pour 12 V
800 A (Peak 1'600 A)
230 x 190 x 70 mm

BJS800



Mini-Start-Booster 12 V
222 x 152 x 70 mm
IP65

GB70

GB150



Start Booster 12 V
2000 A / 18 Ah
280 x 150 x 340 mm
cable: Ø 25 mm²
poids 8.7 kg

P102000





Start Booster Prof. 12 V
2500 A / 22 Ah
310 x 130 x 300 mm
Longueur des cable pinces incluses: 80 cm
poids 9.05 kg

LEProf



Jump Starter sans batterie pour 12 V & 24 V
12 V: 500 A (1000 A), 24 V: 800 A (1600 A)
230 x 190 x 70 mm



BJS1224



Booster de démarrage compact
12/24 V
20000/10000 A
avec sortie 12 V 15 A et USB 5 V 2.1 A
311 x 207 x 162 mm

GB500

Stabilisateur de tension



12 V -> 5 V
Continue: 5 A / 25 Watt
99 x 97 x 36 mm

- la sortie est ajustable de 4.5 V - 5.5 V
- l'imitation de courant interne
- séparer galvanique entre l'entrée et la sortie

12005050



12 V -> 12 V
Continue: 4.2 A / 50 Watt
159 x 97 x 38 mm

- la sortie est ajustable de 11 V - 16 V
- l'imitation de courant interne
- séparer galvanique entre l'entrée et la sortie

12012040

Caractéristiques techniques

- protection de surchauffe
- résistant aux courts-circuits
- stabiliser
- rendement: 72%
- temp. de fonct: -10°C bis +60°C
- absorption de courant en pleine charge: 7Amp.
- tension d'entrée: 9.2V - 18V
- tension de sortie: 11V - 16V +/- 1%



24 V -> 24 V
Continue: 4 A / 100 Watt
199 x 98 x 38mm

- la sortie est ajustable de 23 V - 30 V
- l'imitation de courant interne
- séparer galvanique entre l'entrée et la sortie

24024040

Caractéristiques techniques

- protection de surchauffe
- résistant aux courts-circuits
- stabiliser
- temp. de fonct: -10°C bis +60°C
- absorption de courant en pleine charge: 6 Amp.
- tension d'entrée: 19V - 36V
- tens. de sortie: 23V - 30V DC +/- 1%



24 V -> 24 V
Continue: 6 A / 150 Watt
199 x 110 x 50 mm

- la sortie est ajustable de 23 V - 30 V
- l'imitation de courant interne
- séparer galvanique entre l'entrée et la sortie

24024060

Caractéristiques techniques

- protection de surchauffe
- résistant aux courts-circuits
- stabiliser
- temp. de fonct: -10°C bis +60°C
- absorption de courant en pleine charge: 6 Amp.
- tension d'entrée: 19V - 36V
- tens. de sortie: 23V - 30V DC +/- 1%



24V -> 24V
Continue: 7 A
217 x 87 x 50 mm
IP53
séparer galvanique

DDi2424168



Relais de protection voltmétrique



155 x 30 x 15 mm
9-32 V
IP65

PT10
PT20

Caractéristiques techniques

- Off: réglable de 9.5-12V, 19-24V
- On: réglable de 11.5-13.5V, 23-27.5V
- consomm. 2mA
- protection contre surcharge
- haute température
- états indiqués par LED



76 x 78 x 33 mm
60 A
9-32 V
IP65

PT60

Caractéristiques techniques

- Off: réglable de 9.5-12V, 19-24V
- On: réglable de 11.5-13.5V, 23-27.5V
- consomm.: 4mA
- protection contre surcharge
- haute température
- enclenchable et déclenchable d'externe
- indicateur des états par LED



AlfaTRONIX

124 x 97 x 51 mm
200 A

9-32 V
IP65

PT200

Caractéristiques techniques

- Off: réglable de 9.5-12V, 19-24V
- On: réglable de 11.5-13.5V, 23-27.5V
- consomm.: 6mA
- protection contre surcharge
- haute température
- enclenchable et déclenchable d'externe
- indicateur des états par LED
- raccordement pour fonction booster



PROSCAR
AUTO- UND BOATZUBEHÖR

12 V
max. 5 Ampère

éteindre à: 11.6 V
connecter à: 12.8 V
longueur de câble: 1 m

67301

Batterie management



Diode pour batteries 100 A
12 / 24 V
115 x 120 x 60 mm

1003AC



Relais pour batterie
140 A

BSR12V	12 V	On: 13.3 V, Off: 12.8 V
BSR24V	24 V	On: 26.6 V, Off: 25.6 V



0 - 1
relais pour batterie

12 V
200 / 500 A
On: 13.3 V , Off: 13.0 V

IBSDBR12V



Cyrix12/24/120

12/24 V
On: 13.8 / 27.6 V, Off: 12.8 / 25.7 V

Cyrix12/24/120 120 A

Cyrix12/24/230 230 A



Cyrix12/24/230



Chargeur
12 V oder 24 V
20 A
140 x 81 x 46 mm

DBM20A

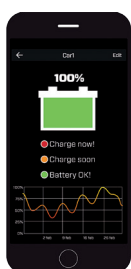


Soin pour batteries



Moniteur de batterie pour Smartphones
6 / 12 / 24 V
rayon env. 6 m

BatteryGuard



CTEK - Moniteur de batterie pour Smartphones
12 V

pratique pour surveiller concrètement l'état de charge des batteries de tous vos véhicules

CTX



Activateur pour batteries
10-32 V
39 x 30 x 30 mm, longueur câble: 435 mm
IP65
pour toutes les batteries sauf NICAD, NiMH et Lithium
pour batteries jusqu'à 200Ah

BA12/24



Megapulse pour batteries
6-48 V
92 x 52 x 17 mm
IP65
pour toutes les batteries sauf NICAD, NiMH et Lithium
pour batteries jusqu'à 2'000Ah



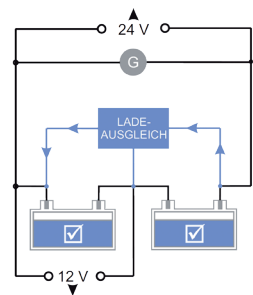
MP2

Equaliser



Equaliser
2 x 12 V

Alimente la batterie qui est moins chargée avec courant de charge (max. 1 Amp.)

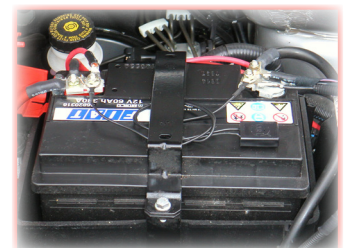


Protection d'électronique



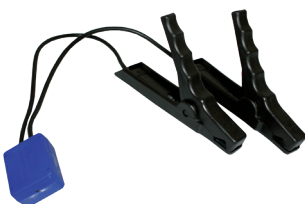
comprime les pics de tensions dans le réseau de bord
protège l'électronique et les ampoules électriques
montage simple au sujet des pôles de batteries
il aurait été installer dans tous les véhicule

GP12	12 V
GP24	24 V



Protection soudage 12/24 V avec LED

longueur câbles 2 x 300 mm



WP11



Alimentations



230V AC
12V DC
5A, 60W
170 x 115 x 65mm
avec prise allume-cigars

Y50



230 V AC
24 V DC
4 A, 100 W
115 x 65 x 185mm

EPS100



230 V -> 12 V / 24 V

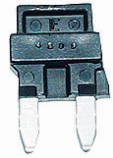
*** Garantie à vie ***



230/12/168 12V/14Amp./168 watt/215x87x59mm

230/24/240 24V/10Amp./240 watt/255x87x59mm

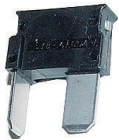
Diodes + pont redresseur



max. 1 Ampère
dimension de fusible MINI



L240104



max. 1 Ampère
dimension de fusible ATO, forme „T“



L240103



max. 1 Ampère
cosse pour clips 6.3mm

50292030



cosse pour clips 6.3mm

AK332011 max. 3 Amp.
AK332001 max. 10 Amp.

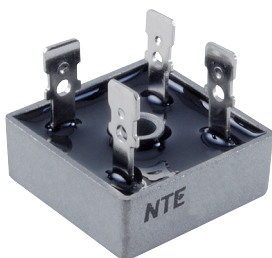
12 V & 24 V



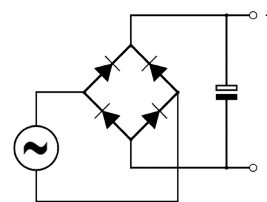
2 x 3 Ampère



NPD4/12



Pont redresseur
max. 140 VAC, tens. de blocage max. 200 VAC
25 A
28.6 x 28.6 x 11.1(25.4) mm, Ø trous: 5 mm



NTE5322

Conservation des mémoires



OBD II Memo Power 12 V

câble de 110 cm
fusible 10 amp. dans la fiche allume-cig.
indication avec LED

OBDMP2



OBD II Memo Power 12 V

avec 2 - pôl prise

OBDMPS



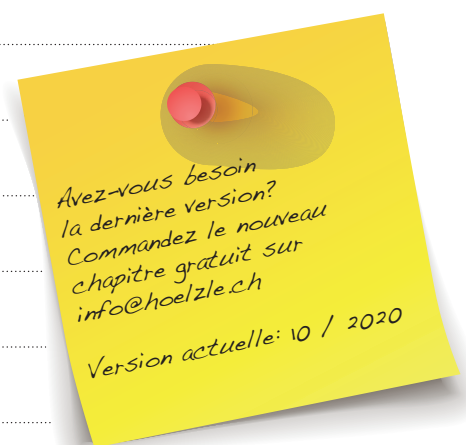
Connecteur OBD II à visser

Bornes: 16
80 x 45 x 22 mm
ISO 15031-3 / SAE J1962



OBD2ST

Vos notes





HOELZLE
autoélectricité.ch

Le contact d'excellence