

## LED Aussen- und Innenleuchten von Labcraft

10 Jahre Herstellergarantie auf alle Labcraft-Produkte



Art. LL2CW500/12

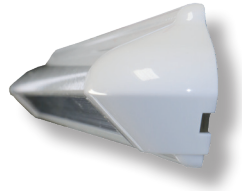
12V

108.<sup>00</sup> (B)

Art. LL2CW500/24

24V

98.<sup>00</sup> (B)

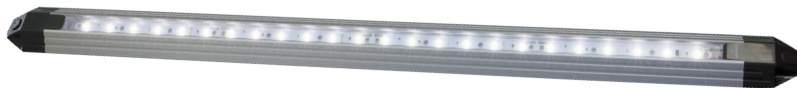


für Einsatz im Innen- oder Aussenbereich, mit 45°  
Abstrahlwinkel, z.B. zur Beleuchtung der  
Fahrzeugumgebung oder von Regalen

24 helle LEDs für eine homogene Lichtverteilung

593mm x 43 x 31mm

554lm, IP66, Kabel 430mm



Art. SI5CW500/12

12V

108.<sup>00</sup> (B)

Art. SI5CW500/24

24V

108.<sup>00</sup> (B)

schlagfest - robustes Alugehäuse

24 helle LEDs für eine homogene Lichtverteilung

624mm x 44 x 15mm

554lm, IP66, Kabel 430mm



Art. SI7S

248.<sup>00</sup> (B)



robustes Alugehäuse und gebogene  
Polycarbonatlinse für eine breite Lichtstreuung

für den Einsatz im Aussenbereich, mit 45° Abstrahl-  
winkel, z.B. zur Beleuchtung der Fahrzeugumgebung

230mm x 63 x 36mm

1'420lm, 12/24V, IP67, Kabel 200mm

bitte wenden →



## LED Aussen- und Innenleuchten von Labcraft



10 Jahre Herstellergarantie auf alle Labcraft-Produkte



Art. SI8S  
168.<sup>00</sup> (B)

robustes Alugehäuse

sehr kompakt, mit 4 starken LEDs

für diversen Einsatz im Aussenbereich, mit 45° Abstrahlwinkel  
z.B. zur Beleuchtung von Eingangstüren- und Treppen bei  
Servicefahrzeugen, Boote u.s.w.

183mm x 50 x 20mm

1'120lm, 12/24V, IP67, Kabel 180mm

### PIR Bewegungs-Sensor



Art. TSW5PIR/12  
12V  
128.<sup>00</sup> (B)



Art. TSW5PIR/24  
24V  
128.<sup>00</sup> (B)

reagiert auf Wärmebewegungen

keine entladene Batterien mehr wegen eingeschaltetem Licht  
bei Betreten des Laderaumes sind die Hände frei für anderes  
robustes Alu- / Kunststoffgehäuse

140mm x 100 x 20mm

IP67, 5-Minuten Timer, 2 Kabel, je 200mm

bitte wenden →

