

EcoFlow Smart Plug

Smart Plugs überwachen den Energieverbrauch der Geräte in Echtzeit, sodass der Mikro-Wechselrichter jedem Gerät genau die richtige Strommenge zuweisen kann und den Überschuss an eine tragbare Power Station weiterleitet. In Spitzenzeiten wird die Nutzung im Haushalt priorisiert. Außerhalb der Spitzenzeiten wird der größte Teil der Energie gespeichert.

- Fernsteuerung von Geräten
- Behalte immer den Überblick über den Energieverbrauch deiner Geräte
- Automatische Energiezuteilung zur Maximierung der Nutzung von Solarenergie



UK

CH

EU

Technisch Parameter -Andere EU-Länder



ALLGEMEINE INFORMATIONEN

Produktname

EcoFlow Smart Plug

Gewicht

Ungefähr 113 g

Modell

EFWN511-SDE

Abmessungen

53 x 53 x 79 mm

SPEZIFIKATIONEN

Wi-Fi (2.4G) Frequenzbereich

20M: 2412 - 2472 MHz

40M: 2422 - 2462 MHz

Bluetooth Frequenzbereich

2402 - 2480 MHz

Wi-Fi (2.4G) Maximale Ausgangsleistung

≤20 dBm

Bluetooth Maximale**Ausgangsleistung**

≤20 dBm

Überspannung

II

Verschmutzungsgrad

2

UMWELTBETRIEBSDATEN

Betriebstemperatur

-10°C - 40°C

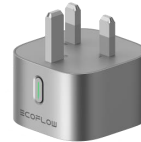
Luftfeuchtigkeit

10% - 90%RH (nicht kondensierend)

Altitude

≤2000m

Technisch Parameter - UK



ALLGEMEINE INFORMATIONEN

Produktname

EcoFlow Smart Plug

Abmessungen

52 x 50 x 55 mm

Modell

EFWN511-SUK

SPEZIFIKATIONEN

Wi-Fi (2.4G) Frequenzbereich

20M: 2412 - 2472 MHz

40M: 2422 - 2462 MHz

Bluetooth Frequenzbereich

2402 - 2480 MHz

Wi-Fi (2.4G) Maximale Ausgangsleistung

≤20 dBm

Bluetooth Maximale**Ausgangsleistung**

≤20 dBm

Überspannung

II

Verschmutzungsgrad

2

UMWELTBETRIEBSDATEN

Betriebstemperatur

-10°C - 40°C

Luftfeuchtigkeit

10% - 90%RH (nicht kondensierend)

Altitude

≤2000m