

INTERRUTTORI STACCABATTERIA AD AZIONAMENTO MANUALE

100 A

MANUAL CONTROL BATTERY MAIN SWITCHES • HANDBETÄTIGTE BATTERIETRENNSCHALTER • INTERRUPTEURS COUPE-BATTERIE ACTIONNEMENT MANUEL

080987 00

Con chiave estraibile
With removable key
Mit Abziehbarem Betätigungshebel
Clé plastique enlevable



080987 68

Con chiave estraibile ed inserti in ottone filettati
With removable handle and threaded brass inserts
Mit Abziehbarem Hebel und Gewindebüchsen aus Messing
Clé plastique enlevable et éléments en laiton filetés



080990 00

Con chiave estraibile e cappuccio in gomma
With removable key and rubber protection cap
Mit Abziehbarem Betätigungshebel und Gummihülse
Clé plastique enlevable et mais étanche



ARTICOLO - ITEM No. - ARTIKEL-Nr. - ARTICLE	080987 00	080987 68	080990 00
Tensione nominale - Nominal tension Nennspannung - Tension nominale	MAX 24 V	MAX 24 V	MAX 24 V
Corrente massima continua - Max. continuous operating current Max. Nennstrom bei Dauerbetrieb - Courant max. d'utilisation	100 A	100 A	100 A
Corrente massima di breve durata - Highest load Belastbarkeit - Courant max. pour courte durée	500 A x 5 sec	500 A x 5 sec	500 A x 5 sec
Grado di protezione - Protection degree Schutzgrad - Degré de protection	IP4X	IP4X	IP43
Temperatura d'impiego - Operating temp. Betriebstemperatur - Temperature d'utilisation	- 40°C / + 50°C	- 40°C / + 50°C	- 40°C / + 50°C
Contatti - Terminals contacts Kontakte - Contacts	Rame - Copper Kupfer - Cuivre	Rame - Copper Kupfer - Cuivre	Rame - Copper Kupfer - Cuivre
Dadi per contatti - Nuts Mutter - Ecrous	Acciaio zincato - Steel zinc-plated Verzinktes Stahl - Acier galvanisé	Acciaio zincato - Steel zinc-plated Verzinktes Stahl - Acier galvanisé	Acciaio zincato - Steel zinc-plated Verzinktes Stahl - Acier galvanisé
Accessori* - Components* Zubehöre* - Accessoires*	080997 00	080997 00	080999 00 - 006039 00

* Accessori: vedi fine capitolo - Components: are end off section - Zubehöre: siehe Erde des Kapitels - Accessoires: voir fin du chapitre.

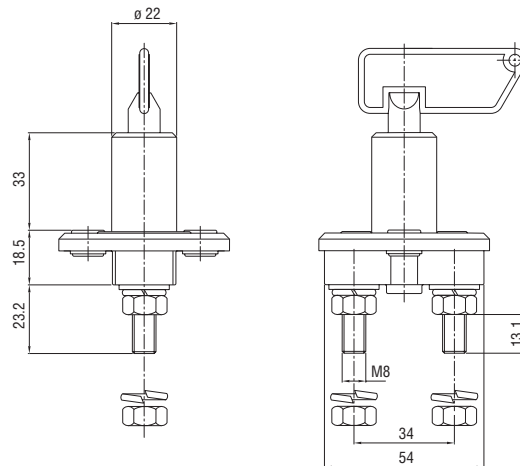
100 A

INTERRUTTORI STACCABATTERIA AD AZIONAMENTO MANUALE

MANUAL CONTROL BATTERY MAIN SWITCHES • HANDBETÄTIGTE BATTERIETRENNSCHALTER • INTERRUPTEURS COUPE-BATTERIE ACTIONNEMENT MANUEL

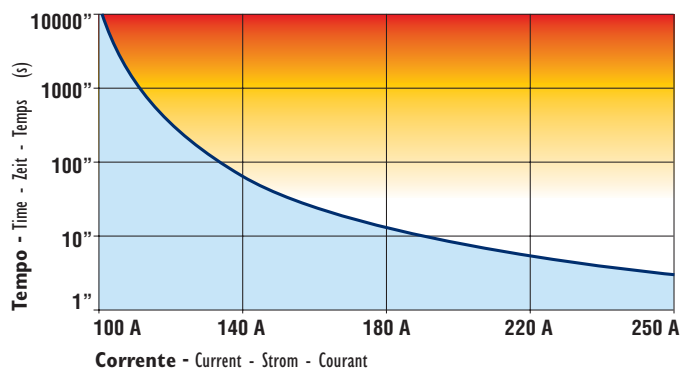
DISEGNI DIMENSIONALI

DIMENSIONS
ABMESSUNGEN
DIMENSIONS



CURVA DI PORTATA

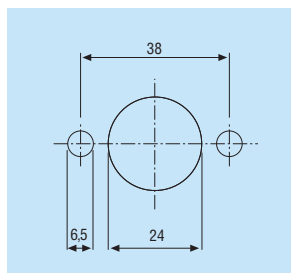
LOAD CURVE
BELASTUNGSKURVE
COURE DE PORTÉE



Con cavo sezione 70 mm² - With cable section 70 mm² - Mit Kabelquerschnitt 70 mm² - Avec câble de section 70 mm²

SCHEMA FORATURA PER FISSAGGIO

HOLES FOR FIXATION
BOHRUNGEN FÜR BEFESTIGUNG
TROUS POUR FIXATION



SCHEMA ELETTRICO

WIRING DIAGRAM
SCHALTSCHEMA
BRANCHEMENT

