

INTERRUTTORI STACCABATTERIA AD AZIONAMENTO MANUALE

250 A

MANUAL CONTROL BATTERY MAIN SWITCHES • HANDBETÄTIGTE BATTERIETRENSCHALTER • INTERRUPTEURS COUPE-BATTERIE ACTIONNEMENT MANUEL

080983 00

Con chiave estraibile
With removable key
Mit Abziehbarem Betätigungshebel
Clé plastique enlevable

080991 70

Con maniglia fissa e protezioni 002272 00 - 002258 00
With fixed handle and protections 002272 00 - 002258 00
Mit festem Hebel und Schutzkappen 002272 00 - 002258 00
Avec poignée fixe et protections 002272 00 - 002258 00

Intercambiabile con - Interchangeable with
Auswechselbar mit - Interchangeable avec
IVECO 500362400



080991 00

Con maniglia fissa
With fixed handle
Mit festem Hebel
Avec poignée fixe

Intercambiabile con - Interchangeable with
Auswechselbar mit - Interchangeable avec
IVECO 4822229

ARTICOLO - ITEM No. - ARTIKEL-Nr. - ARTICLE	080983 00	080991 00	080991 70
Tensione nominale - Nominal tension Nennspannung - Tension nominale	MAX 24 V	MAX 24 V	MAX 24 V
Corrente massima continua - Max. continuous operating current Max. Nennstrom bei Dauerbetrieb - Courant max. d'utilisation	250 A	250 A	250 A
Corrente massima di breve durata - Highest load Belastbarkeit - Courant max. pour courte durée	2500 A x 5 sec	2500 A x 5 sec	2500 A x 5 sec
Grado di protezione - Protection degree Schutzgrad - Degré de protection	IP 65	IP 65	IP 65
Temperatura d'impiego - Operating temp. Betriebstemperatur - Temperature d'utilisation	- 40°C / + 80°C	- 40°C / + 80°C	- 40°C / + 80°C
Contatti - Terminals contacts Kontakte - Contacts	Rame argentato - Silver plated Versilbertes Kupfer - Cuivre argenté	Rame argentato - Silver plated Versilbertes Kupfer - Cuivre argenté	Rame argentato - Silver plated Versilbertes Kupfer - Cuivre argenté
Dadi per contatti - Nuts Mutter - Ecrous	Ottone - Brass Messing - Laiton	Ottone - Brass Messing - Laiton	Ottone - Brass Messing - Laiton
Accessori* - Components* Zubehöre* - Accessoires*	080993 00	—	002272 00 - 002258 00

* Accessori: vedi fine capitolo - Components: are end off section - Zubehöre: siehe Erde des Kapitels - Accessoires: voir fin du chapitre.

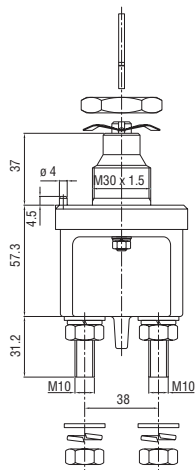
250 A

INTERRUTTORI STACCABATTERIA AD AZIONAMENTO MANUALE

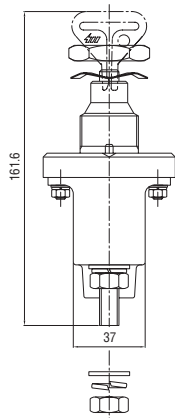
MANUAL CONTROL BATTERY MAIN SWITCHES • HANDBETÄTIGTE BATTERIETRENSCHALTER • INTERRUPTEURS COUPE-BATTERIE ACTIONNEMENT MANUEL

DISEGNI DIMENSIONALI

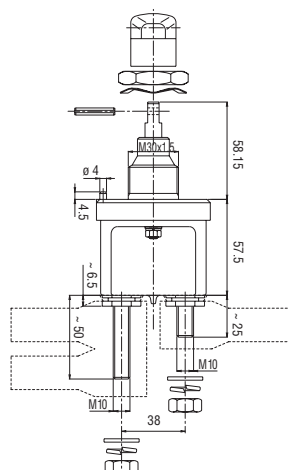
DIMENSIONS
ABMESSUNGEN
DIMENSIONS



080983 00



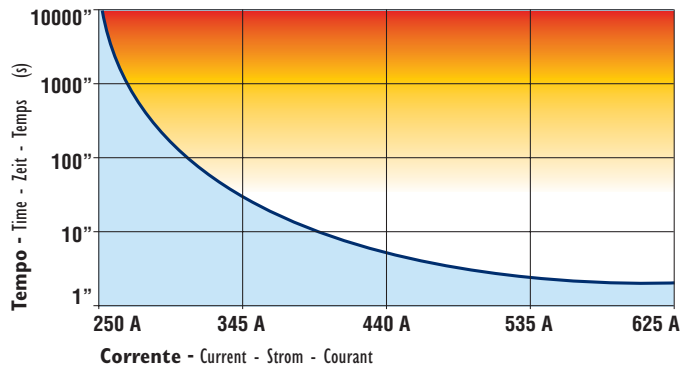
080991 70



080991 00

CURVA DI PORTATA

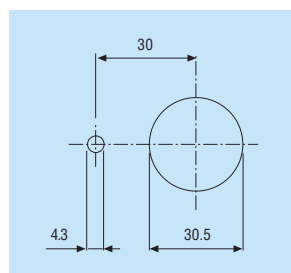
LOAD CURVE
BELASTUNGSKURVE
COUBRE DE PORTÉE



Con cavo sezione 70 mm² - With cable section 70 mm² - Mit Kabelquerschnitt 70 mm² - Avec câble de section 70 mm²

SCHEMA FORATURA PER FISSAGGIO

HOLES FOR FIXATION
BOHRUNGEN FÜR BEFESTIGUNG
TROUS POUR FIXATION



SCHEMA ELETTRICO

WIRING DIAGRAM
SCHALTSCHEMA
BRANCHEMENT

