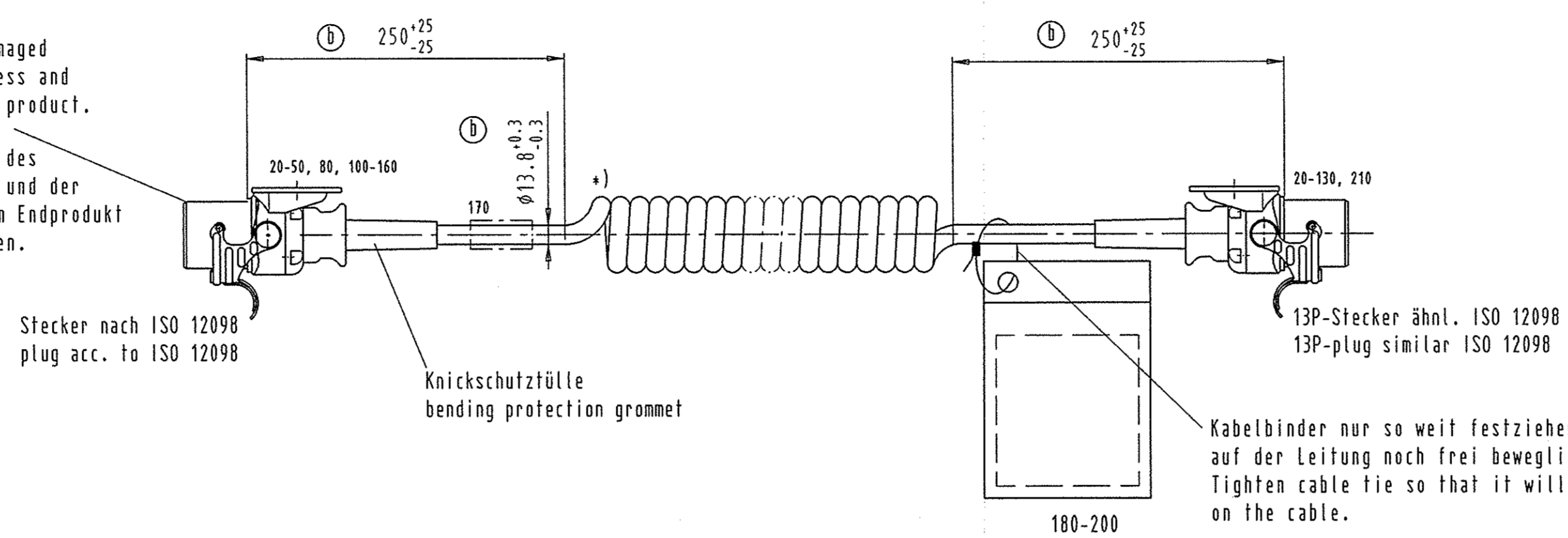
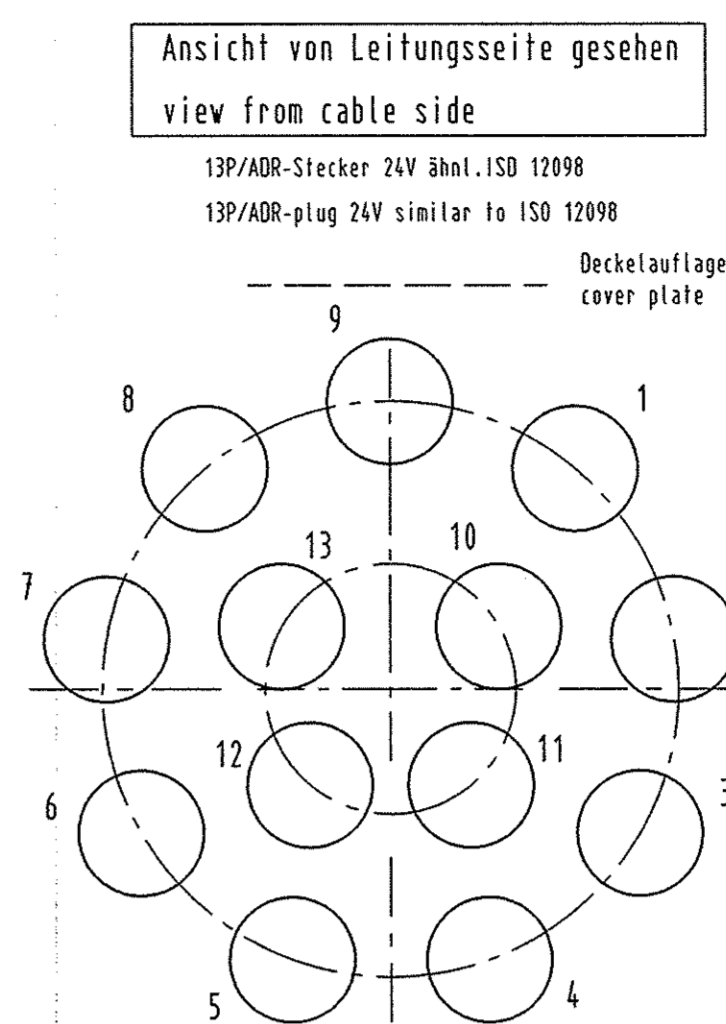


Kammer Nr. / contact no.	Ader Farbe / wire colour	-alternativ- / -alternativ- Ader-Nr. / wire-no.
1	bl/bu	vs-gn/vh-gn
2	sw/bk	5
3	gr/og	9
4	vs/vh	4
5	gn/gn	2
6	br/bn	6
7	ge/ye	1
8	rs/pk	8
9	vs-rl/vh-rd	13
10	gr/gy	vs-br/vh-bn
11	vs-sw/vh-bk	15
12	vs-bl/vh-bu	10
13	-	11
14	rl/rd	12
15	-	7
	-	13
	-	14
	-	15

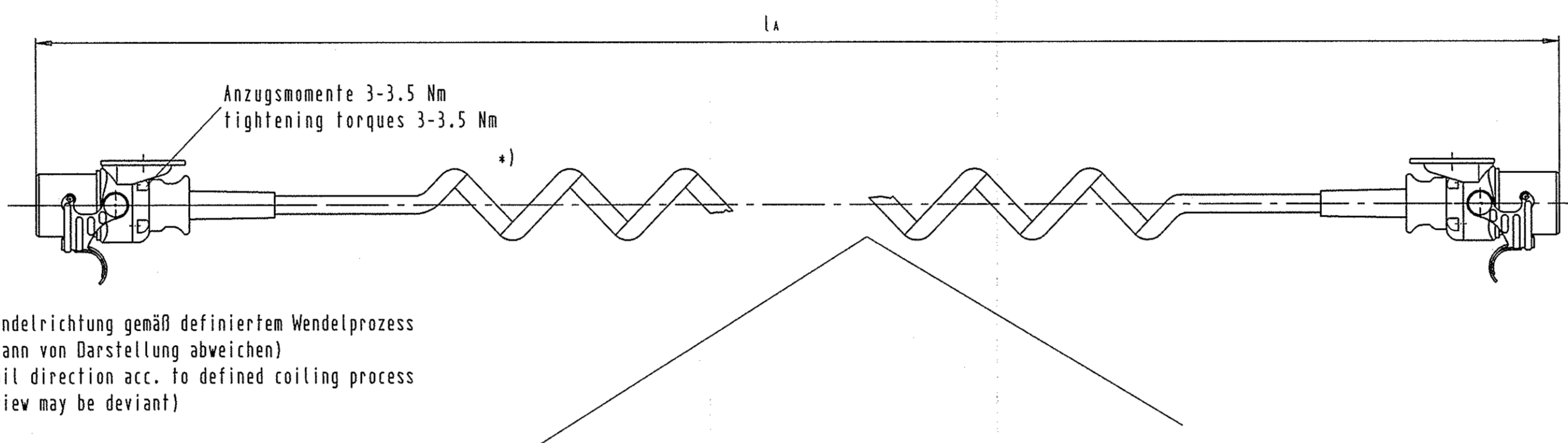
edges shall not be damaged while production process and reprocessing to final product.
Kanten dürfen während des Herstellungsprozesses und der Weiterverarbeitung zum Endprodukt nicht beschädigt werden.



rote Ader (Ader Nr. 7) nicht angeschlossen, isoliert und zurückgebunden! Kontakt in Kontaktkammer verrastet, ohne angeschlossene Leitung.
red wire (wire no. 7) not connected, but insulated and tied back! Contact in chamber locked without connected wire.



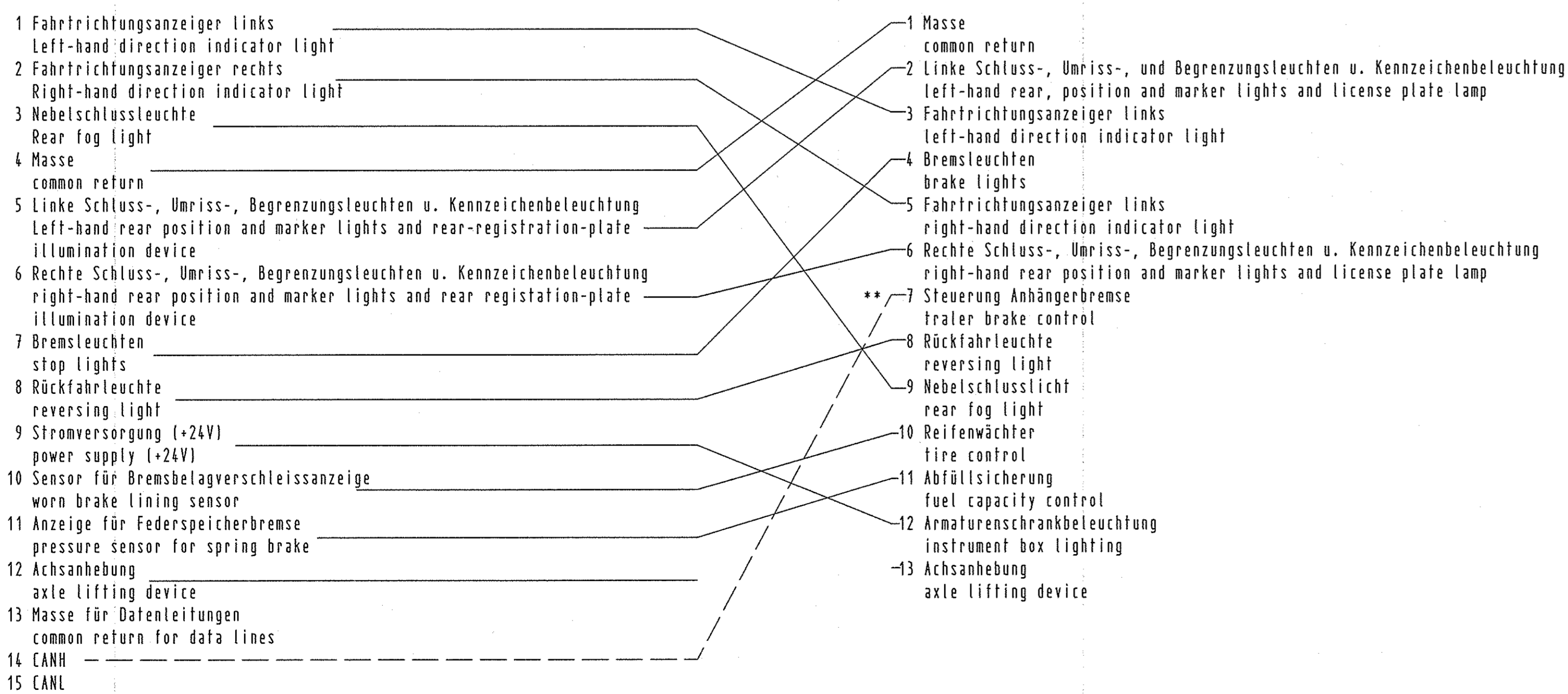
Kammer Nr. / contact no.	Ader Farbe / wire colour	-alternativ- / -alternativ- Ader-Nr. / wire-no.
1	vs/vh	4
2	gr/og	2
3	bl/bu	vs-gn/vh-gn
4	gr/ye	1
5	sw/bk	5
6	br/bn	6
7	-	-
8	rs/pk	8
9	gr/og	9
10	gr/gy	vs-br/vh-bn
11	vs-sw/vh-bk	15
12	vs-rl/vh-rd	11
13	vs-bl/vh-bu	13
	-	12



① Aderaufbau / Profilmomen / Aderzahl / Aderquerschnitt / Datenleitungen / Versorgungsadern 1,5mm² / Versorgungsadern 2,5mm² / Innenmantel / Außenmantel / Temperaturbereich / geprüft nach / Biegewechselanforderung	② structure of core / test standardization / number of cores / wire cross section / data lines / supply lines 1,5mm² / supply lines 2,5mm² / case inside / case outside / Temperature area / checked acc. to / cyclic bending requirement
: ISO 6722 : ISO 6722, ISO 4141-1;-2;-3;-4 : 15 : rs, rl, br, sv, bl, gn, ge, gr, vs-sv, vs-bl = 1.5mm² vs, vs-rd, or = 2,5mm² : vs-gn (alternativ grün), vs-br (alternativ braun) = 1.5mm² (alternativ weiß mit schwarzen Nummern) Isolierung: PP (wärmebeständig) Die längenbezogene Kapazität zwischen den Datenleitungen vs-gn und vs-br beträgt max. 50 pF/m. : Adern rs, rl, br, sv, bl, gn, ge, gr, vs-sv, vs-bl: FLRY, PVC (wärmebeständig) (alternativ weiß mit schwarzen Nummern) : Adern vs, vs-rd, or: FLRY, PVC (wärmebeständig) (alternativ weiß mit schwarzen Nummern) : Vlies : PUR schwarz; UV-stabilisiert, wendelfähig : -40°C... +100°C / 3000h : ADR : ISO 4141-4, (l ₁ max ISO 4141-3, Typ 1)	: ISO 6722 : ISO 6722, ISO 4141-1;-2;-3;-4 : 15 : pk, rd, bn, bk, bu, gn, ge, gy, vh-bk, wh-bu = 1.5mm² vh, wh-rd, og = 2.5mm² : vh-gn (alternativ grün), vh-bn (alternativ braun) = 1.5mm² (alternativ weiß mit schwarzen Nummern) Isolierung: PP (heat resistant) the capacitance per unit length between data wires vh-gn and vh-bn may not exceed 50pF/m. : wires pk, rd, bn, bk, bu, gn, ge, gy, vh-bk, wh-bu: FLRY, PVC (heat resistant) (alternativ white with black numbers) : wires vh, wh-rd, og: FLRY, PVC (heat resistant) (alternativ white with black numbers) : fleece : PUR black, UV-stabilisiert, coilable : -40°C... +100°C / 3000h : ADR : ISO 4141-4 (l ₁ max ISO 4141-3, type 1)

15P-Stecker nach DIN ISO 12098
15p-plug acc. to DIN ISO 12098
Kontaktbelegung:
contact allocation:

13P-Stecker ähnl. ISO 12098
13p-plug similar to ISO 12098
Kontaktbelegung:
contact allocation:



Angeschlossene Leitungsquerschnitte (an Stecker 15P) auf Polen Nr. 2, 5-8, 11, 12, 14 je 1,5mm²; auf Polen Nr. 1, 3, 4, 9, 10, je 2,5mm²;
Connected wire cross sections (plug 15P) with poles no. 2, 5-8, 11, 12, 14 each 1.5mm², with poles no. 1, 3, 4, 9, 10 each 2.5mm²;

** Ader auf 15P-Seite angeschlossen; auf 13P-Seite: Kontakt in Kammer, aber nicht an Leitung angeschlossen; Leitung isoliert und zurückgebunden!
wire connected with 15-pole side; contact in chamber, but not crimped, wire insulated and tied back!

Belegung 15P:
allocation 15P:

Stecker / plug	Spiralkabel / spiral cable				
Pol-Nr. / pole-no.	Pol-Nr. / pole-no.	alternativ- / -alternativ- Ader-Nr. / wire-no.	Querschnitt / cross-section	Farbe / color	Isolierung / insulation
1	3x14	1.5x1.5	bl/bu + vs-gn/vh-gn		
2	5	1.5	sw/bk		
3	9	2.5	gr/og		
4	4	2.5	vs/vh		
5	2	1.5	gn/gn		
6	6	1.5	br/bn		
7	1	1.5	ge/ye		
8	8	1.5	rs/pk		
9	13	2.5	vs-rl/vh-rd		
10	10x15	1.5x1.5	gr/gy + vs-br/vh-bn		
11	11	1.5	vs-sw/vh-bk		
12	12	1.5	vs-bl/vh-bu		
13	-	-	-		
14	7	1.5	rl/rd		
15	-	-	-		

statt Aderfarben sind Nummerierungen zulässig
instead of wire colours are numbers admitted

Belegung 13P:
allocation 13P:

Stecker / plug	Spiralkabel / spiral cable				
Pol-Nr. / pole-no.	Pol-Nr. / pole-no.	alternativ- / -alternativ- Ader-Nr. / wire-no.	Querschnitt / cross-section	Farbe / color	Isolierung / insulation
1	4	2,5	vs/vh		
2	2	1,5	gn/gn		
3	3x14	1,5x1,5	bl/bu + vs-gn/vh-gn		
4	1	1,5	ge/ye		
5	5	1,5	sw/bk		
6	6	1,5	br/bn		
7	-	-	[rl/rd] **		
8	8	1,5	rs/pk		
9	9	2,5	gr/og		
10	10x15	1,5x1,5	gr/gy + vs-br/vh-bn		
11	11	1,5	vs-sw/vh-bk		
12	13	2,5	vs-rl/vh-rd		
13	12	1,5	vs-bl/vh-bu		

statt Aderfarben sind Nummerierungen zulässig
instead of wire colours are numbers admitted

Artikel-Nr. / part-no.	Spiralkabel / spiral cable	Ausziehlänge / max. extension length	Arbeitslänge / working length	Kunde / customer	Kunden Art.-Nr. / customer part no.
711073	016769	4500	3000	-	-

Pos.	Bezeichnung	Stückzahl	Einheit	Material	Norm
210	PVC Isolierband	0,95m	057222		
240	Kabelbinder	1	056622		
150	Isolierung	1	056143		
180	Wingtip-Brennstoff	1	056764		
170	Stromversorgungs-Stecker	1	058184		
160	ASV-Steckerbohrung	1	382044		
150	Blindstopfen	2	055801		
140	Blindstopfen	1	381288		
130	Stahlschraube	2x13	055805-5		
120	Isolierkabelschleife	2	025704		
110	Isolierkabelschleife	2	025140		
100	Kunststoffschraube	8x4,5x16	025261-5		
90	ASV-Steckerbohrung	13P	382043		
80	Abschlossplatte	2	025741		
70	Abschlossplatte	1	025993		
60	ASV-Steckerbohrung	13P	025993		
50	ASV-Steckerbohrung	13P	381106		
40	ASV-Steckerbohrung	13P	381105		
30	ASV-Steckerbohrung	13P	381104		
20	Knickschutzfülle	2	025129		

Pos.	Bezeichnung	Stückzahl	Einheit	Material	Norm
1000000000	Spiralkabel	1	Stück	016769	
1000000000	Stecker	1	Stück	016769	
1000000000	Steckerbohrung	1	Stück	016769	
1000000000	Blindstopfen	2	Stück	016769	
1000000000	Blindstopfen	1	Stück	016769	
1000000000	Stahlschraube	2x13	Stück	016769	
1000000000	Isolierkabelschleife	2	Stück	016769	
1000000000	Isolierkabelschleife	2	Stück	016769	
1000000000	Kunststoffschraube	8x4,5x16	Stück	016769	
1000000000	ASV-Steckerbohrung	13P	Stück	016769	
1000000000	Abschlossplatte	2	Stück	016769	
1000000000	Abschlossplatte	1	Stück	016769	
1000000000	ASV-Steckerbohrung	13P	Stück	016769	
1000000000	ASV-Steckerbohrung	13P	Stück	016769	
1000000000	ASV-Steckerbohrung	13P	Stück	016769	
1000000000	Knickschutzfülle	2	Stück	016769	