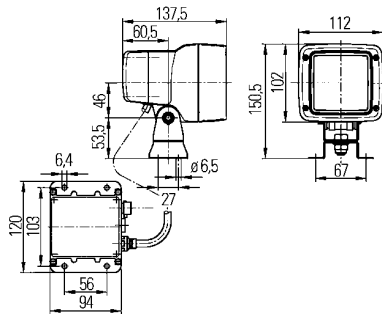
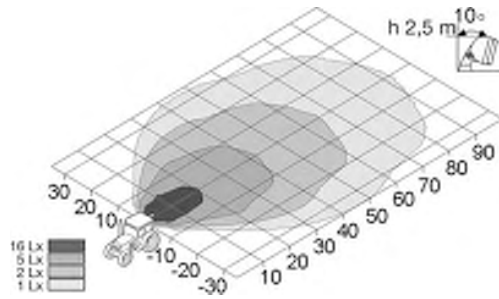


# Arbeitsscheinwerfer

83 x 83 mm



Bestell-Nr.

Vp.

## Arbeitsscheinwerfer für Anbau

### Ultra-Beam Xenon

#### Optik für großflächige und weitreichende Ausleuchtung.

Scheinwerferreflektor aus Aluminiumdruckguss mit gehärteter Glasstreuscheibe verklebt. Gehäuse schwarz, Glashalterahmen rot, aus glasfaserverstärktem Kunststoff. Glashalterahmen mit vorstehendem Rand zum Schutz der Streuscheibe. Schwenkfuß mit Schwingungsdämpfung und Befestigungswinkel für Vierpunktbefestigung aus rostfreiem Stahl. Winkelhöhe: 22 mm. Neigungsbereich vertikal 105°.

Für stehenden oder hängenden Anbau. Der Arbeitsscheinwerfer ist über eine 260 mm (12V) bzw. 320 mm (24V) lange Leitung mit dem Vorschaltgerät verbunden.

Mit 3,7 m Anschlussleitung, Relais und 15A Sicherung. Schutzart: IP5K4K.

**Mit Gasentladungslampe.**  
**Lichtaustritt: 83 x 83 mm.**

**Xenon-Arbeitsscheinwerfer mit 12V-Vorschaltgerät**

1GA 998 534-001

1

**mit 24V-Vorschaltgerät**

1GA 998 534-011

1

**mit 24V-Vorschaltgerät, ohne Anschlussleitung**

1GA 998 534-081

1

#### Ersatzteile:

Scheinwerfereinsatz  
Vorschaltgerät

1GA 998 525-011

1

12V

5DV 990 264-001

1

24V

5DV 990 264-011

1

Anschlussleitung, 3,7 m, vom Vorschaltgerät zur Batterie, mit Relais und Sicherung,

8KB 149 147-001

1

8KB 150 980-001

1

12V

24V



1x35W (D2S) 8GS 007 949-101