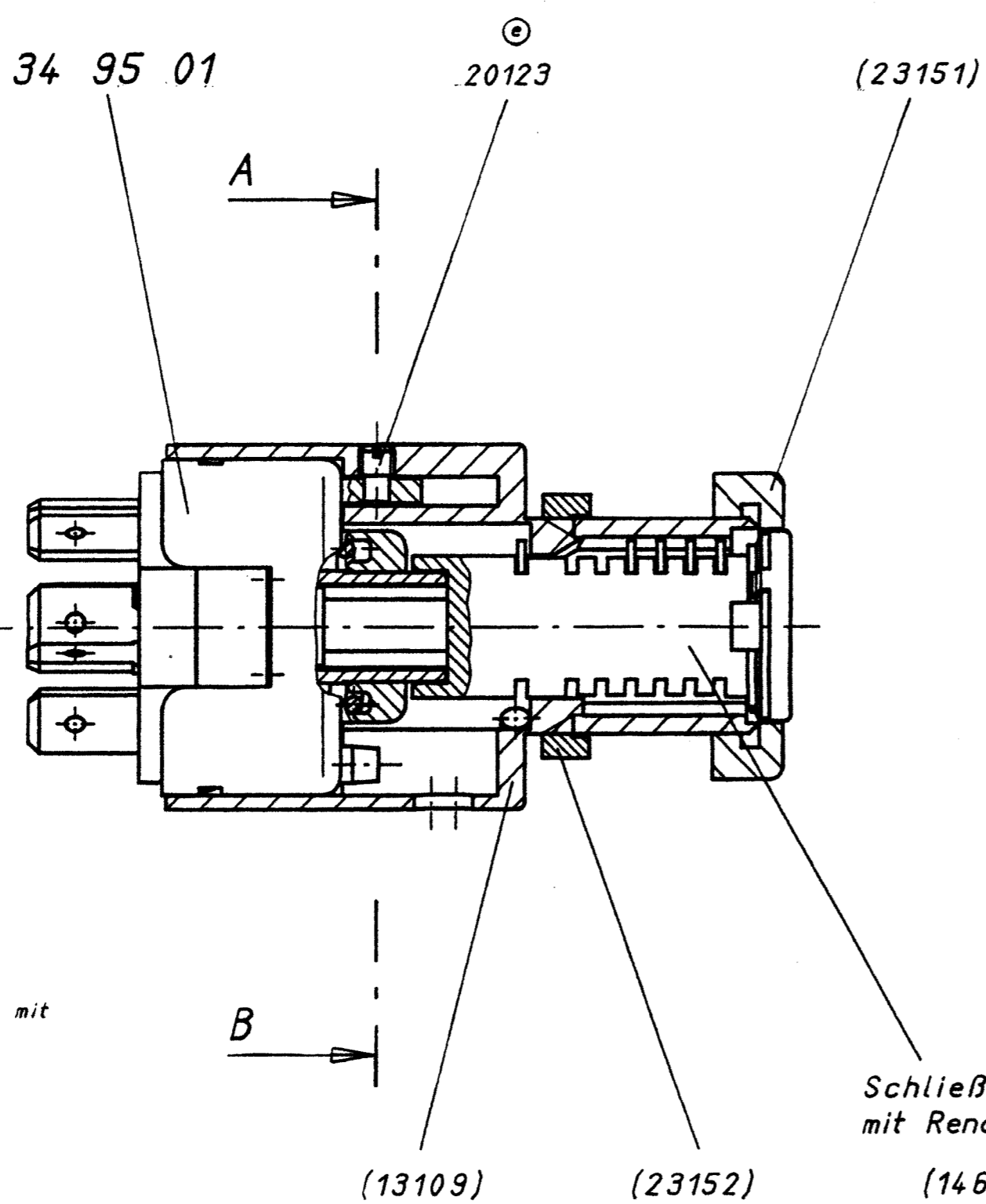
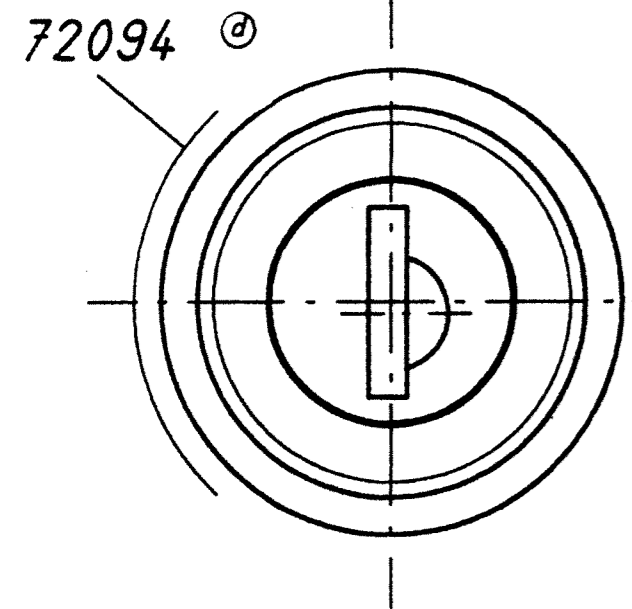


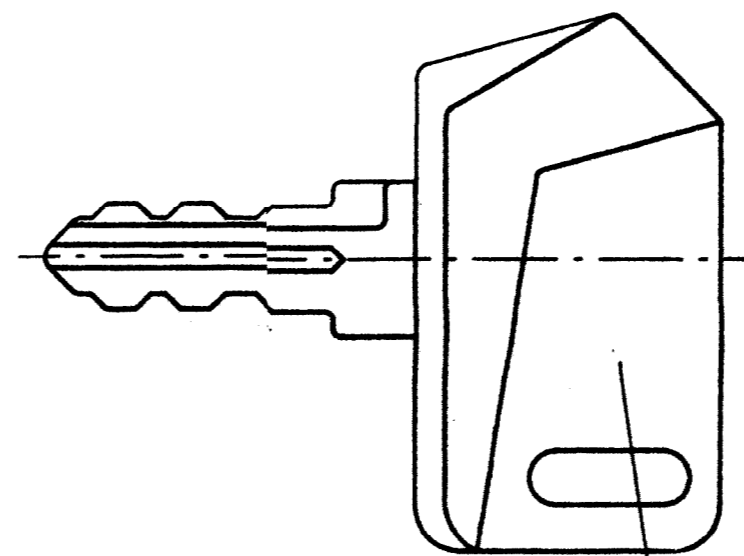
©
Baugr. 3094

beinhaltet: 13109, 14654, 14644, 23151, 23152 und 54129

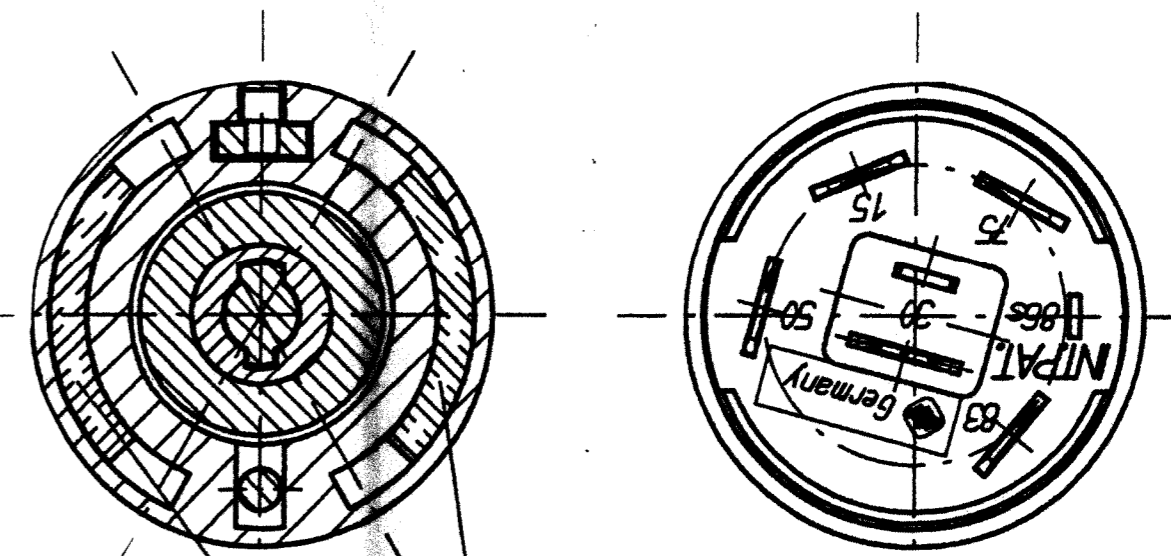
Ansicht ohne Schlüssel gezeichnet



Schließzyl. gefettet mit Renocal FN 745 ©



Schnitt A-B



Einfachschließung: Zündstartschalter wird mit lose beigelegtem Wendschlüssel geliefert.

	0 Halt													I Fahrt		II Start		max. Belast. bei 12V	Spannungsabfall	max. Belast. bei 24V	Spannungsabfall	Belastungszeit
	0°	10°	20°	30°	40°	50°	60°	70°	80°	90°	100°	110°	120°	130°								
30-83	█	█															2 A	≤ 40mV			∞	
30-75																	20 A	≤ 100mV			∞	
30-15																	25 A	≤ 100mV			∞	
30-50																	50/12 A	≤ 150mV			kurzzeitig/∞	

Wiederhol Sperre rastet aus
Rastkraft 0,15-0,25Nm
Rückstellkraft min. 0,15Nm bei 100°
mech. schaltbar 125°+5°

Wiederhol Sperre rastet ein
max. 0,6Nm
selbstt. zurück

wplyneto / receive
7 q LIS. 2002

Stückliste		Merit	T.ABSA S.A.
Baugruppe:		3094	47.00.06
Menge	Benennung	Teil-Nr.	Teil-Nr.
1	Gehäuse M18x0,75	13109	10.19.032
1	Schließzylinder	14654	10.03.54
1	2 Schlüssel umspr.	14644	10.41.131
1	Oberwurfmutter	23151	66.915
1	Achtkantmutter	23152	10.66.103
1	Schraube	20123	64.917
2	Moosgummiplättchen	54129	63.930

Index		Änderungsbeschreibung		Datum	Name
e	Pos. 20123 aus Baugr. 3094 entfernt			15.02.96	Pg
d	Etikett 72094 hinzu			19.07.95	Bend
c	Bezeichnung Baugr. 3094 + Stückliste hinzu			14.06.93	No.
b	Zchnng. überarbeitet: Schalt diagramm korrigiert			21.01.93	No.
a	Fetthinweis 'Schließzylinder' hinzu			06.08.90	Ti.

Mittigkeitstoleranz:	Freimaßtoleranz:	Winkel:	Maßstab	DIN Kennz.	DIN Format
			CAD 2:1	D	A2

Zündstartschalter (einfach)		88 32 74 52	
Werkstoff:		Datum	Name
Artikel-Nr.:		20.11.89	No.
Werkstoff:		18.06.93	No.

Werkstoff	Ersetzt für Zchnng. vom:	Schutzvermerk
S X N NA A	Zus. X Ang.	nach DIN 34 beachten!

