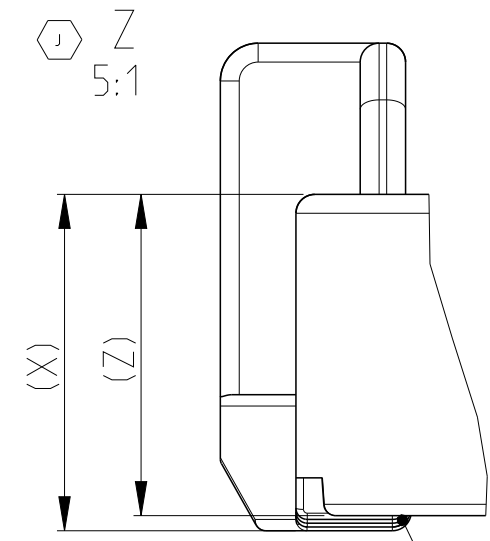
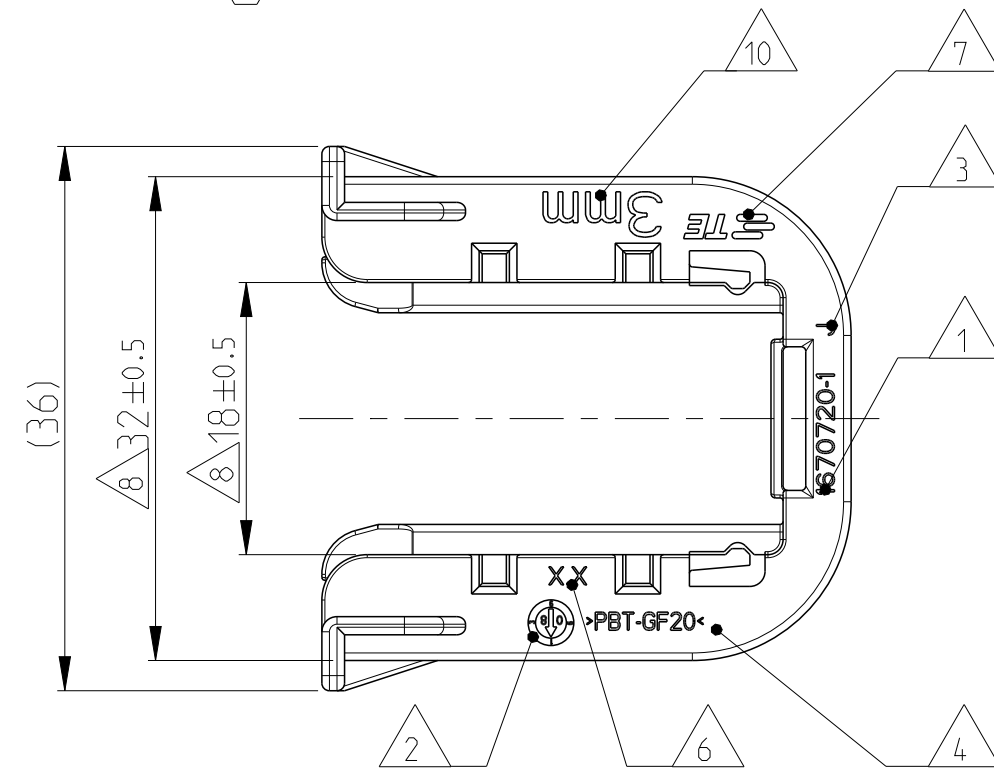
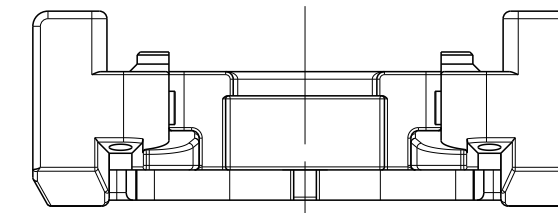
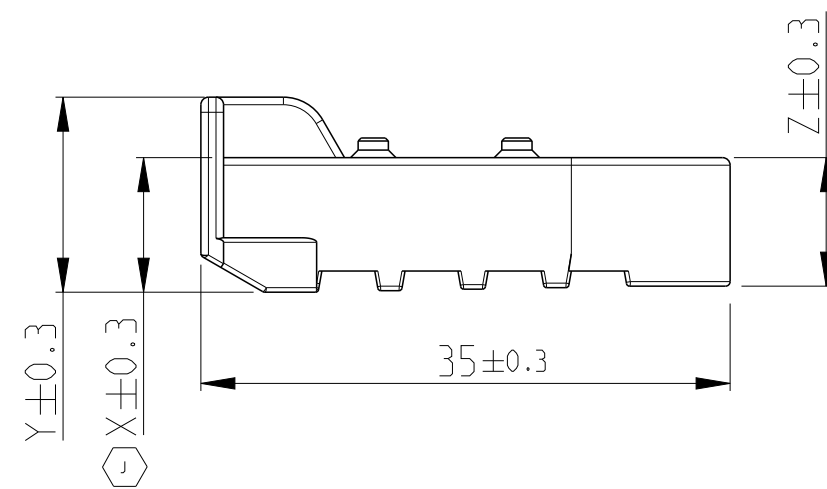
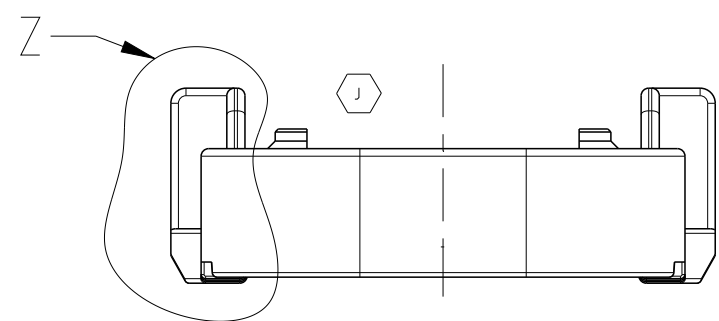
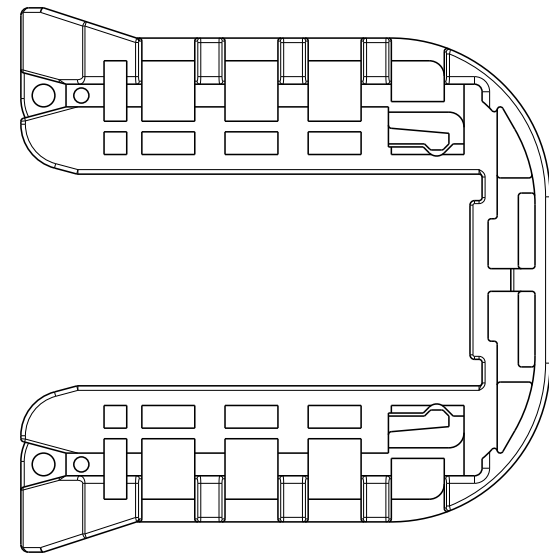


0-1670720-1 AS SHOWN
0-1670720-1 wie gezeigt

LOC	DIST	REVISIONS ÄNDERUNGEN			DATE	DWN	APVD
P	LTR	DESCRIPTION BESCHREIBUNG					
A1	-	G1	DETAILS SEE PCN E-10-010208.TABLE DIM"Y". "Z" ADDED	12MAY2010	DB	JG	
		G2	DETAILS SEE PCN E-10-021510	19OCT2010	NP	JG	
		H	DETAILS SEE PCN E-11-009921	24MAY2011	DB	JG	
		J	DETAILS SEE PCN E-14-006509.E-14-008262. E-14-008366	02MAY2014	KP	JG	

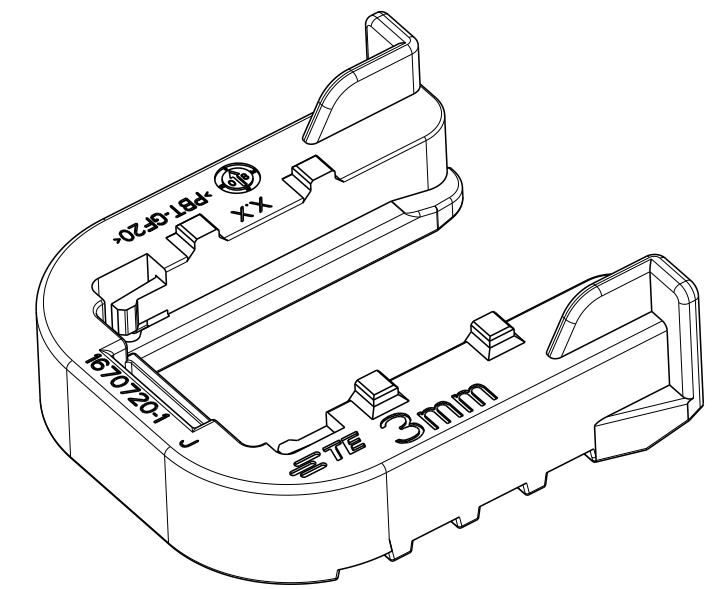


GEOMETRY GRADUALLY INCREASING FROM DIMENSION "Z" TO "X".
Geometrie stufenweise ansteigend von Dimension "Z" nach "X".



NOTES
Bemerkungen

- 1 TE Connectivity (TE) ORDER-NO.
TE Connectivity (TE) Bestell-Nr.
- 2 PRODUCTION DATE
Produktionsdatum
- 3 LETTER-INSERT FOR THE REVISION STATUS OF THE MOULD
Schriftsatz fuer Aenderungszustand des Werkzeuges
- 4 MATERIAL MARKING ACCORDING TO VDA 260
Werkstoffkennzeichnung nach VDA 260
- 5 BULK PACKAGING IN CORRUGATED BOX
Schuettgut im Versandkarton
- 6 MOULD CAVITY MARKING
Nestmarkierung
- 7 TE LOGO
TE Logo
- 8 WARPAGE PERMITTED UP TO -1.5mm FROM NOMINAL SIZE
Verzug zulassung bis -1.5mm vom Nennmass
- 9 SUITABLE FOR TAB HOUSING WITH FLANGE GROUP C
SEE PRODUCT GROUP DRAWING 1563709
Passend zu Flachsteckergehaeusen mit Flansch der Gruppe C
siehe Produktgruppenzeichnung 1563709
- 10 MARKING FOR SUITABLE SHEET METAL THICKNESS (NOMINAL SIZE)
Kennzeichnung fuer passende Blechstaecke (Nennmass)



TE ORDER-NO. TE Bestell-Nr.	REV.	SHEET METAL THICKNESS Blechdicke	DIM X	DIM Y	DIM Z	MATERIAL	COLOUR Farbe	WEIGHT(g) Gewicht	DESCRIPTION Beschreibung	ITEM
-	-	2.0±0.1mm				PBT-GF20/V-0			Slide. FOR 2.0mm SHEET METAL Schieber. fuer Blech 2.0mm Dicke	7
0-1670720-6	J	3.5±0.1mm	8.4	12.4	8.0	PBT-GF20/V-0	GREY grau	4.7	Slide. FOR 3.5mm SHEET METAL Schieber. fuer Blech 3.5mm Dicke	6
-	-	1.5±0.1mm				PBT-GF20/V-0			Slide. FOR 1.5mm SHEET METAL Schieber. fuer Blech 1.5mm Dicke	5
-	-	1.0±0.1mm				PBT-GF20/V-0			Slide. FOR 1mm SHEET METAL Schieber. fuer Blech 1mm Dicke	4
-	-	4.0±0.1mm				PBT-GF20/V-0			Slide. FOR 4mm SHEET METAL Schieber. fuer Blech 4mm Dicke	3
0-1670720-2	J	2.5±0.1mm	9.4	13.4	9.0	PBT-GF20/V-0	RED rot	5.0	Slide. FOR 2.5mm SHEET METAL Schieber. fuer Blech 2.5mm Dicke	2
0-1670720-1	J	3.0±0.1mm	8.9	12.9	8.5	PBT-GF20/V-0	YELLOW gelb	4.8	Slide. FOR 3mm SHEET METAL Schieber. fuer Blech 3mm Dicke	1

THIS DRAWING IS A CONTROLLED DOCUMENT.
DIESES ZEICHNUNGSDOKUMENT WIRD DURCH AMP INCORPORATED KONTROLLIERT.
ÄNDERUNGEN, DIE DEM TECHNISCHEN FORTSCHRITT DIENEN, SIND VORBEHALTEN.
DEN JEWEILS LETZTIGELIENEN ÄNDERUNGSSTAND ERFAHREN SIE AUF ANFRAGE.

DIMENSIONS:
MASSE INH EINHEITEN:
(MM)

TOLERANCES UNLESS OTHERWISE SPECIFIED:
ALLGEMEINTOLERANZEN
ACC. TO DIN 16900-140

0 PLC ±
1 PLC ±
2 PLC ± ISO 8015
3 PLC ±
4 PLC ±

ANGLES/WINKEL ±1°
FINISH/OBERFLÄCHE/FARBE
SEE TABLE
siehe Tabelle

MATERIAL
SEE TABLE
siehe Tabelle

DWN	S. Jaeger	20DEZ2007
CHK	J. Granzow	21DEZ2007
APVD	C. Eberwein	07JAN2008
PRODUCT SPEC	108-94020	
APPLICATION SPEC	114-18756	
WEIGHT GEWICHT	SEE TABLE siehe Tabelle	

STE TE Connectivity

NAME
SLIDE, TAB HOUSING
Schieber, Flachsteckergehaeuse
HDSCS - GROUP C

SIZE
A2

CAGE CODE
00779

DRAWING NO
ZEICHNUNGS-NR.
G-1670720

RESTRICTED TO
NUR FUER
-

CUSTOMER DRAWING
KUNDENZEICHNUNG

SCALE
MASSSTAB
2:1

SHEET
BLATT
1

OF
VON
1

REV
J